



## **VARFÖR SKA JAG ANLITA EN ELKONSULT?**

### ***För att låta göra en elritning***

En elritning är elinstallatörens (elektrikerns) underlag för elinstallationen. Med en genomtänkt ritning underlättas dennes arbete och kostnaderna för installationen kan hållas nere. Ritningen finns också som underlag för övriga installatörer, konsulter och för byggföretaget.

Vid många om- och tillbyggnationer saknas en ritning över den befintliga elinstallationen, vilket också försvårar och fördyrar. Elritningen (relationshandlingen) är därför också en investering för framtiden.

### ***För att minska risken för fel och oväntade kostnader under byggtiden***

Att ändra en dörr och låta den öppnas åt höger istället för vänster gör att strömbrytaren för takarmaturen måste flyttas, för att inte orsaka irritation i årtal efter att huset är färdigt. Strömförsörjningen till handdukstorken kanske glöms bort och ett spår måste bilas in i en färdiggjuten cementvägg. Små detaljer som lätt blir många. Och varje litet fel gör byggtiden längre.

### ***För att hitta lösningar som en lekman kanske inte tänker på eller känner till***

Vi ritar lösningar för el varje dag, i stora och mindre projekt. Många gånger kan en enkel lösning vara den bästa. Andra gånger behövs avancerad teknik och samordning med VVS och arkitekt. Ju högre krav du har på elektronik och belysning i hemmet eller ju mer avancerad arkitektur du planerar för din villa eller lägenhet, desto mer har du användning för vår expertis.

### ***För att underlätta ditt engagemang under byggtiden***

Vi finns kvar också under byggtiden och elinstallatören kan kontakta oss om det uppstår frågor eller problem. Du behöver inte själv svara på de rent tekniska frågorna utan kan fokusera på de frågor ingen annan än du själv kan besvara.



## I VILKET SKEDE SKA ELKONSULTEN KONTAKTAS?

Arkitektens planritning bör vara klar eller nästan klar. Du bör ha funderat över de olika funktionerna i rummen. Du bör ha funderat vilken utrustning utöver standard som du vill ha och helst också vilka vitvaror och andra fasta elinstallationer du vill ha i huset eller lägenheten. Bygget bör dock inte ha startats. Den gjutna grunden, ”plattan”, kan ofta användas för ingjutning av elrör, men då måste åtminstone en första ritning över elen i villan vara klar.

Allt måste inte vara klart och uttänkt. Vi finns till hands för diskussion om tänkbara lösningar och många gånger kan det vara bra att få bolla idéer med någon som kan el.

Det är vanligt att byggkostnaderna drar iväg om det blir ändringar under byggtiden. Till synes små justeringar kan ge dominoeffekter för flera engagerade hantverkare. Stora ändringar kostar ofta mycket pengar. Ju bättre planeringen är vid byggets början, desto mindre är risken för att extrakostnader från olika entreprenörer tillkommer under byggtiden.

## VAD GÖR VI UNDER BYGGTIDEN?

När ritningen är klar, är vårt arbete också klart, i princip. Elinstallatören kan kontakta oss för klargöranden. Små ändringar ritas elinstallatören själv in på ritningen. När bygget är klart färdigställer vi sedan relationshandlingen, så den överensstämmer med den installation som genomförts. Detta ingår i vårt grundåtagande.

Om du beslutar dig för att göra större ändringar av planlösningen under byggtidens gång så bör du kontakta oss. Vi kan då hjälpa dig att avgöra om elritningen måste ritas om, vilka konsekvenser detta har för elektrikern och övriga hantverkare och du får bättre kontroll över de kostnader som ändringarna innebär.



**ELTE**  
KONSULT AB



Bild: [www.ljusihus.se](http://www.ljusihus.se)

## VAD KOSTAR DET?

**Kostnaden för vår del av bygget är beroende av den standard du tänkt dig i huset eller lägenheten. En enkel indelning kan vara denna:**

### ***”Sommarstugan”***

Du vill ha en enkel standardlösning med vanliga strömbrytare till takarmaturer, badrumsskåp med belysning och lampa i taket. I köket kyl/frys-skåp i standardutförande, vanlig spis med ugn och eluttag i normalhöjd över golv och lamputtag ovan fönster. Vårt engagemang för denna typ av objekt blir oftast 20-30 timmar.

### ***”Villan”***

Du vill ha lite extra i huset; infällda spotlights längs en vägg i vardagsrummet, handdukstork och golvvärme i badrummet och i köket en ugn i arbetshöjd. Belysningen kan justeras med dimmers. Kyl/frys-skåpet är av inbyggnadstyp eller har mått som inte är standard. Huset har kanske innertak öppet tillnock eller våningsplan i flera nivåer, vilket ställer högre krav på belysningslösningarna. En centralsugare underlättar städningen. För detta objekt blir vårt engagemang större, ofta 40-70 timmar.

### ***”Exklusiva villan”***

Du låter en arkitekt rita ditt hus och vill ha det senaste inom elektronik. Huset ska utrustas med larm och inbyggt stjärnät för data och tele med uttag i alla rum. Köket har inte bara exklusiva vitvaror, utan också golvvärme och elegant belysning. Elsystemet i huset styrs med ett så kallat buss-system. Du har kanske anlitat en inredningsarkitekt för att få hjälp med detaljerna. Denna typ av objekt kräver ett stort engagemang från oss och tiden vi lägger ner blir alltid längre, oftast mer än 120 timmar.

## VÅR FÖRSTA KONTAKT

När du ringt oss och bokat en tid tar du med ritningen och så mycket detaljer du kan avseende dina önskemål. Vi avsätter 2 timmar för den första genomgången och går igenom så många detaljer vi hinner om ditt nya hus. Om dina önskemål avser mycket avancerad teknik eller speciallösningar kan vi behöva träffas flera gånger i detta skede. Efter besöket går vi igenom de underlag du gett oss och räknar fram ungefärlig tidsåtgång för elprojekteringen, vilket innebär att du får ett förhandsbesked om kostnaden +/- 10 %. Vid enklare objekt kan du oftast få en kostnadsuppskattning direkt. Därefter tar vårt arbete vid.

## ELTE KONSULT AB I UMEÅ

**ELTE Konsult AB grundades 1967 av Lennart Tolf. Vi engageras av både privatpersoner, elinstallatörer, fastighetsbolag och stora byggföretag och gör både riktigt stora och mindre byggprojekt.**

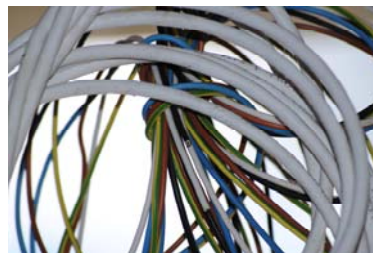
Hos oss får du ett personligt bemötande i ett företag som funnits i Umeå länge. Vårt kontor ligger centralt och är lätt att hitta. Vi har samarbete med ett stort antal byggföretag, installationsfirmor, arkitekter och detaljister i och utanför Umeå.

Välkommen att kontakta oss!

ELTE Konsult AB  
Rådhusplanaden 11  
903 28 Umeå  
Tel. 090-13 73 30

Roger Lindberg  
roger.lindberg@elte.se  
070-270 12 15

Magnus Tolf  
magnus.tolf@elte.se  
070-206 78 83



# CHECKLISTA

## **Ritning**

Färdig, eller i det närmaste färdig

## **Kök**

Vitvaror utöver standard – typbeteckningar eller specifikationer

Belysning – önskemål

Funktioner i köket: Var ska kaffebryggaren stå? Var behövs uttag för våffeljärnet, mixern eller hushållsassistenten?

Extra vitvaror? (t.ex. vinkyl)

## **Badrum**

Belysning – önskemål

Golvvärme

Handdukstork

Bubbelbadkar

Bastu/ångbastu

## **Övrigt**

Larm

Data

TV

Ljud

Bussystem

Golvvärme i andra rum

Belysning – önskemål

Utomhusbelysning

Infravärme

Centraldammsugare

Uttag/belysning anpassade för inredning